

8 Rundwege

Wanderwege rund um Berge



B1



„Talblick“: 2,7 km

Der Weg ermöglicht einen sehr schönen Blick in das Pöppelschetal und führt zur Hälfte oberhalb entlang des Tals. Der Weg ist komplett asphaltiert und gut mit dem Rollstuhl oder dem Kinderwagen machbar.



B2



„Berger Nordschleife“: 5,2 km

Der Weg ermöglicht einen sehr schönen Blick in das Pöppelschetal. Auf der Nordschleife geht es durch die nördliche Berger Feldflur und macht den Blick frei in die münsterländer Tiefebene.



B3



„Rund um Berge“: 10,1 km

Der Weg zeigt die Vielfalt der Berger Kulturlandschaft: „Pöppelschetal, Blick ins Münsterland, Steinbrüche, „Hohlwege und Acker- und Grünlandflächen in der Berger Feldflur.



B4



„Pöppelschetal“: 4,9 km

Der Weg führt durch die südliche Berger Feldflur in das Naturschutzgebiet Pöppelschetal.



B5



„Effelner Runde“: 12,6 km

Der Weg führt in den Nachbarort Effeln am Rande des Haarstrangs. Das Pöppelschetal, der Anrächter- und Nettelstädter Wald und die abwechslungsreiche Kulturlandschaft mit Acker- und Grünlandflächen liegen auf dem Weg.



B6



„Berger Feldflur“: 5,1 km

Der Weg führt in die Berger Feldflur zwischen Berge und Anrächte. Auf der Mitte lädt die Frankenkappelle zur Rast ein. Von dort kann man den Blick schweifen lassen.



B7



„Anrächter Runde“: 7,7 km

Der Weg führt durch die Berger Feldflur nach Anrächte. Die Frankenkappelle und der Ort Anrächte bieten verschiedene kulturelle Bauten.



B8

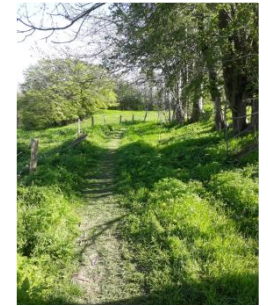


„Vier-Dörfer-Runde“: 12,1 km

Der Weg verbindet die Dörfer Westereiden, Hoinkhausen, Weickede und Berge. Die Täler der Pöppelsche und des Hoinkhauser Baches bieten abwechslungsreiche Perspektiven.



Kirche St. Michael in Berge



Weg entlang des Pöppelschetals



Dorfwappen von Berge



Frankenkappelle



Blick ins Pöppelschetal

Durch scannen des QR-Codes erhalten sie die Karte und eine Wegbeschreibung wahlweise als pdf- oder gpx-Datei zum Download



Wanderwege rund um Berge

